

ESIROI

ÉCOLE D'INGÉNIEURS
UNIVERSITÉ DE LA RÉUNION



LIVRET DE L'ÉTUDIANT

2023-2024

TRANSFORMONS NOS VIES ET NOS TERRITOIRES

 AGROALIMENTAIRE

 BÂTIMENT ET ÉNERGIE

 INFORMATIQUE

INGÉNIEURS ET ACTEURS DU CHANGEMENT

Cti

Bienvenue à l'ESIROI

► SOMMAIRE



Édito du Directeur	03
Le mot de la présidente du BDE	04
Présentation de l'école	05
Le cursus et les chiffres clés	06
Le Développement durable	07
Les formations	08
Les Esi' Actions	09
L'agenda	10
L'Alumni ESIROI	11
Les ressources numériques	12
Les services du Campus	13
La mobilité	14
La professionnalisation	16
Calendriers pédagogiques	18
Informations pratiques	22

LE DIRECTEUR

Chères et chers étudiant.e.s et élèves-ingénieur.e.s,

Je vous souhaite chaleureusement la bienvenue au nom de tout le personnel de l'ESIROI pour cette rentrée universitaire 2023.

Vous avez choisi de venir à l'ESIROI et vous avez fait le bon choix. Vous allez commencer un nouveau parcours de formation pour obtenir à terme le titre d'ingénieur ESIROI dans un cadre de travail exceptionnel que beaucoup nous envient sur le campus de Terre Sainte, dans un bâtiment bioclimatique à faible impact environnemental, avec des laboratoires de pointe uniques dans la zone Océan Indien.

Notre vision que nous partageons avec vous est celle d'une école engagée et innovante pour qu'ensemble, nous transformions nos vies et nos territoires. A l'ESIROI, nous allons vous former pour que vous deveniez ingénieur.es et acteurs du changement.

Notre mission est de faire de vous des experts aptes à concevoir, manager et réaliser, grâce à votre créativité, les solutions éco-responsables de demain, dans trois domaines d'expertise porteurs à fort potentiel d'employabilité : Agroalimentaire, Informatique, Bâtiment et énergies durables. Nous allons vous donner les moyens d'acquérir une réelle expertise, des compétences techniques et humaines pour vous permettre d'être armés une fois diplômés de répondre aux défis de demain qui vous attendent et qui sont nombreux.

Notre Ecole porte un certain nombre de valeurs dont la plus importante est votre réussite et votre épanouissement. Notre priorité est de faire de vous des femmes et des hommes compétents, citoyens, responsables et ouverts sur un monde multiculturel en pleine évolution, de vous accompagner tout au long de votre formation et de vous garantir votre insertion professionnelle dans les meilleures conditions.

Nous sommes également une école engagée dans la lutte contre les discriminations Femme-Homme et pour favoriser l'orientation des jeunes filles vers les formations scientifiques et technologiques et les carrières d'ingénieur.e.s.

Durant vos années à l'ESIROI, vous allez construire votre projet professionnel. Profitez de ce moment avec nous pour exprimer vos talents. Soyez curieux, innovants, mais surtout restez humbles. Épanouissez-vous en participant aux actions menées par le BDE au travers d'activités sportives, culturelles qui vous seront proposées. Le réseau des anciens de l'ESIROI est également là pour vous aider dans vos recherche de stage.

Soyez surs, chères et chers étudiant.e.s et élèves-ingénieur.e.s, que l'ensemble du personnel de l'ESIROI, administratif, technique, enseignants et enseignants-chercheurs sera à votre disposition et votre écoute au quotidien. N'hésitez pas à nous solliciter pour toute question ou conseil. Au nom de tout le personnel, je vous souhaite une très belle année universitaire, riche en apprentissage, en nouvelles rencontres ainsi qu'une pleine réussite dans vos projets professionnels et personnels.



François GARDE
Directeur de l'ESIROI

Le mot de la présidente du BDE

COLINE SAVREUX

Chères et chers étudiant.e.s et élèves-ingénieur.e.s,

Toute l'équipe du BDE est ravie de vous accueillir pour une nouvelle année à l'ESIROI. Pour les petits nouveaux en CPI ou en cycle ingénieur, nous vous souhaitons la bienvenue dans la famille ESIROI, accrochez vous bien ! Pour les autres, heureux de vous retrouver, on vous réserve encore plein de surprises !

Le BDE dans une école d'ingénieur.e.s, c'est ce qui te permet de tenir... Et oui, car du travail, il y en a, mais notre boulot à nous, c'est de te faire décompresser et profiter de tes années étudiantes (on dit que ce sont les meilleures).

Le BDE, c'est l'association du Bureau des Élèves de l'école composé de 16 élèves-ingénieur.e.s ayant pour mission de venir en aide à l'ensemble des étudiants. Si tu as des problèmes concernant les cours, les démarches administratives, l'intégration et j'en passe, tu peux te tourner vers nous, on fera le maximum pour t'aider. Le BDE, c'est aussi et surtout l'association qui organise tous les événements étudiants de l'école, et crois moi il y en a pour tous les goûts. Les événements à ne pas louper sont bien évidemment l' incontournable semaine d'intégration à la rentrée ou encore le gala de l'école et la cérémonie des diplômes.

Mais tout au long de l'année, tu pourras aussi retrouver de nombreuses activités et événements divers, voici un petit aperçu :

- Soirée à thème à l'école les jeudis ;
- Beach Volley ;
- AfterWork ;
- Barbecue à Grand-Anse ;
- Randonnées et sorties nature ;
- Actions pour le Climat ;
- Soirée Halloween ;
- Tropicadingue ;
- Tournoi de football, basketball ;
- PaintBall ;
- Karting ;
- Bubble-Foot ;
- Soirée Jeux vidéos.

Bref, je suis persuadée que tu vas trouver ton bonheur! Et pour pouvoir profiter de ces supers moments avec nous on te conseille vivement de devenir adhérent au BDE.

Pour cela, c'est très simple, il te suffit de payer 20 € de cotisation pour l'année entière, et tu recevras une carte adhérente qui te permettra de bénéficier de réductions lors de nos événements et également dans une panoplie de commerces.

Adhérer au BDE, c'est surtout soutenir ton association qui se démène toute l'année pour te faire passer du bon temps !

➤ *A propos*

DE L'ÉCOLE

L'ESIROI (École Supérieure d'Ingénieurs Réunion Océan Indien) a été créée par arrêté ministériel du 13 novembre 2009. Il s'agit de la première école ultramarine habilitée par la Commission des Titres d'Ingénieur (CTI). La CTI est garante de la qualité de la formation en ingénierie et de la protection du titre d'ingénieur pour toutes les écoles d'ingénieurs françaises.

École interne à l'Université de La Réunion, elle propose un Cycle Préparatoire Intégré (CPI) faisant partie du réseau Geipi Polytech qui sert de porte d'entrée principale aux néo bacheliers via un concours commun à 34 autres écoles métropolitaines.

Depuis sa création, l'École travaille en étroite collaboration avec les entreprises locales afin d'identifier les besoins de celles-ci et de proposer des formations en adéquation avec leurs attentes.

Ainsi, l'ESIROI propose trois spécialités en Cycle d'Ingénieur représentant trois des secteurs les plus porteurs à La Réunion :

- Agroalimentaire (AGRO) ;
- Bâtiment et énergie (BE) ;
- Informatique (IT).



Le **CURSUS**

BAC +1

BAC +2

BAC +3 à BAC +5

Cycle ingénieur



Agroalimentaire

Bâtiment et énergie

Informatique

DIPLOME D'INGÉNIEUR.E

Les **CHIFFRES**

+220

étudiants en
2023/2024

430

diplômés
depuis 2009

96%

taux
d'insertion
à 6 mois

40%

taux de
féminisation

23

enseignants
et enseignants
chercheurs

30

intervenants
professionnels

30

écoles et
universités
partenaires

50%

taux de
boursiers



Le développement **DURABLE**

LE DÉVELOPPEMENT DURABLE : L'ESIROI S'ENGAGE !

Le développement durable est l'un des piliers de l'ESIROI et fait partie intégrante de la culture de l'élève-ingénieur. La formation des ingénieurs de demain passe en effet par une prise en compte des aspects sociétaux et environnementaux. C'est pour cela que l'ESIROI s'engage dans une démarche éco-responsable et incite fortement les élèves-ingénieurs à faire de même.

Un bâtiment bioclimatique innovant avec des équipements énergétiquement sobres

Dès sa conception, le bâtiment de l'ESIROI a été pensé pour être innovant et le plus respectueux de l'environnement via une architecture bioclimatique qui prend en compte l'utilisation du climat pour favoriser la circulation de l'air et améliorer le confort thermique. Le choix des matériaux de construction, de systèmes performants et l'utilisation de panneaux photovoltaïques permettent une consommation énergétique fortement réduite par rapport à un bâtiment classique. Seuls les laboratoires spécifiques sont climatisés avec des systèmes à faible consommation énergétique. Ces choix lors de la conception ont une répercussion directe dans l'usage : ainsi la climatisation, absente de la plupart des salles, est remplacée par des brasseurs d'air. L'éclairage artificiel est à LED. Les interrupteurs des salles sont temporisés afin d'éviter les oublis. Enfin, des infrastructures ont été mises en place pour favoriser les gestes éco-responsables du quotidien, via le tri déchets et la présence de bacs séparés. Pour favoriser les déplacements à vélo, le bâtiment est équipé de vestiaires et de douches pour les usagers. Des bornes de recharges électriques sont également prévues pour les véhicules électriques... L'objectif est ainsi de tendre vers une forme de sobriété dans la vie quotidienne à l'ESIROI.

UN ENGAGEMENT CONCRET AU QUOTIDIEN

Durant l'année universitaire, plusieurs actions sont prévues autour du développement durable et de la préservation de l'environnement. L'école va ainsi participer à différents événements nationaux et internationaux autour de ces thématiques comme au World Clean Up Day ou aux Semaines Européennes du Développement Durable. Elle effectue également des actions de sensibilisation auprès des jeunes notamment via des ateliers "Fresque du Climat", animés directement par les élèves-ingénieur.e.s.

Bien évidemment, la partie pédagogique n'est pas en reste puisque les questions liées au développement durable sont pleinement intégrées aux différents cours, et cela, qu'importe la spécialité. Cette année, les CPI y seront directement confrontés puisque de nouveaux projets autour de l'aquaponie et de la gestion des déchets sont prévus.

Les FORMATIONS

L'ESIROI est l'école d'ingénieur.e.s de La Réunion qui forme les experts aptes à concevoir, manager et réaliser, grâce à leur créativité, les solutions technologiques écoresponsables de demain. Accréditée par la Commission des Titres d'Ingénieurs (CTI),

l'ESIROI focalise ses enseignements et sa Recherche sur trois domaines stratégiques en pleine croissance, offrant d'importantes perspectives d'emploi au niveau local et international : l'agroalimentaire, l'informatique, le bâtiment et les énergies durables.



Cycle Préparatoire Intégré

Le CPI a pour but de donner en deux ans les bases scientifiques requises à une poursuite d'études en cycle ingénieur à l'ESIROI ou dans l'une des écoles partenaires de l'ESIROI.



Agroalimentaire

Innovations sur les produits et les procédés, études d'analyse et de contrôle, mise en œuvre des démarches qualité en entreprise, ...

Le futur ingénieur interviendra à toutes les étapes de la chaîne de production pour répondre aux besoins des consommateurs et aux enjeux alimentaires et éthiques actuels.



Bâtiment et énergie

Cette spécialité est centrée sur l'ingénierie de projets dans le domaine des bâtiments durables à faible consommation et les systèmes énergétiques utilisant notamment les énergies renouvelables, avec une spécificité climatique liée aux zones intertropicales.



Informatique

Ce cursus a pour vocation de former des ingénieurs généralistes dans les domaines de l'informatique et des télécommunications. Il prépare en particulier aux métiers liés à l'Internet des Objets, la cybersécurité et l'analyse des données avec une ouverture sur l'International et un accent sur l'innovation, l'entrepreneuriat et les fonctions managériales.



Engagement ESI' ACTIONS

VOTRE ENGAGEMENT CITOYEN EST VALORISÉ DANS LE CADRE DE VOS ÉTUDES.

Le dispositif d'ESI'Points permet aux élèves ingénieurs de développer leurs compétences en matière d'initiative, d'organisation, de management et de travail en équipe. Pour atteindre cet objectif, le programme encourage les étudiants à s'engager volontairement dans diverses activités parascolaires, telles que l'engagement communautaire, les événements culturels ou sportifs et les projets au bénéfice de l'école. Les efforts fournis sont ensuite récompensés par l'attribution de points ESI, indispensables à l'obtention du diplôme en fin de cursus à compter de la rentrée 2023-2024 (conf. RSE 2023-2024). Le nombre minimum d'ESI'Points requis par cycle d'études est indiqué ci-dessous :

15 ESI'Points si l'élève ingénieur fait le cycle préparatoire et le cycle ingénieur dans l'école.
10 ESI'Points si l'élève ingénieur fait uniquement le cycle ingénieur sur 3 ans dans l'école.
05 ESI'Points si l'élève ingénieur fait uniquement le cycle ingénieur sur 2 ans dans l'école.

PROCÉDURE ET PORTEUR D'ESI' ACTIONS

Tout membre du personnel de l'école souhaitant proposer des ESI'Points est porteur d'ESI'Actions de l'activité concernée.

Le porteur d'ESI'Actions informe par courriel les élèves de l'école de la mise en place d'une activité. Ce message doit inclure :

- Description succincte de l'activité
- Nombre d'élèves ingénieurs souhaité
- Période (dates de début et de fin de l'activité)
- Durée de participation à l'activité et nombre d'ESI'Points correspondant
- Procédure d'inscription à l'activité

Le porteur d'ESI'Actions valide l'inscription des élèves ingénieurs volontaires à son activité, en privilégiant les élèves ayant peu ou pas d'ESI'Points, puis organise et supervise les activités qu'il a proposées.

À la fin de l'activité, le porteur d'ESI'Actions renseigne les ESI'Points dans le fichier partagé prévu à cet effet.

L'élève ingénieur peut suivre le récapitulatif d'ESI'points attribués via le fichier partagé prévu à cet effet.

À chaque fin de semestre, le jury d'école fait le point sur l'état de validation des ESI'Points des élèves ingénieurs et le cas échéant les alertent si les ESI'Points demandés ne sont pas encore obtenus.

➤ AGENDA



SEMAINE D'INTÉGRATION 3A *du 20 au 26 août 2023*

À la rentrée, les élèves-ingénieurs profitent d'une expérience inédite destinée à impulser une réelle cohésion de groupe.



FORUM ENTREPRISES A L'ESIROI *Vendredi 01 décembre 2023*

Événement incontournable dans la vie d'une école d'ingénieur, le forum est l'occasion pour les élèves-ingénieurs de rencontrer plusieurs entreprises, de réseauter, voire de trouver un stage.



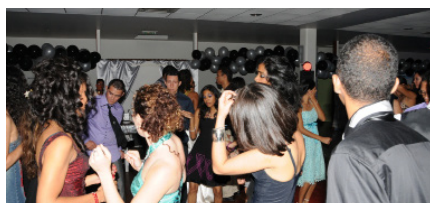
CÉRÉMONIE DE REMISE DES DIPLOMES / Décembre 2023

L'événement est un moment fort qui permet de mettre à l'honneur les diplômés de l'ESIROI, l'occasion de célébrer la fin de leur parcours et de se retrouver après une année dans la vie active.



SEMAINES DU DÉVELOPPEMENT DURABLE du 18 Septembre au 8 **Octobre 2023**

L'École planifie plusieurs actions citoyennes qui se dérouleront pendant les semaines européenne du développement durable 2023.



GALA DE L'ESIROI *Décembre 2023*

Le Gala est l'événement annuel phare organisé par le BDE de l'ESIROI. Au programme, une soirée animée, formidable occasion de se retrouver et de s'amuser !



PORTES OUVERTES *Samedi 17 février 2024*

Cette journée est l'occasion pour les lycéens et étudiants de découvrir les opportunités que peuvent offrir une école d'Ingénieurs. Durant cette matinée, ils pourront visiter les locaux et découvrir les formations.

➤ ALUMNI

Né de la volonté des anciens élèves-ingénieurs de l'ESIROI, avec l'appui de l'école, le réseau alumni ESIROI a pour but de faciliter la relation entre ingénieurs et futurs ingénieurs, que ce soit par le réseautage, la diffusion d'opportunités d'emploi, d'événements professionnels ou dans la formation.

L'association est composée d'anciens élèves ainsi que de membres extérieurs, chacune des trois spécialités de l'ESIROI est représentée par des vices-présidents. Les élèves-ingénieurs actuels de l'école sont aussi de la partie, avec un représentant issu de leur rangs pour chaque spécialité.

Mail : esiroi.alumni@gmail.com





Les ressources **NUMÉRIQUES**



Réseau WIFI

Des bornes WIFI sont à la disposition des étudiants. Nom du réseau : KAMPUS

Mode d'emploi:

-Se connecter sur : moncompte.univ-reunion.fr

-Saisir l'identifiant et le mot de passe fournis lors de l'inscription.



Emploi du temps

L'emploi du temps de votre promotion est disponible en ligne sur la plateforme ADE : adeweb.univ-reunion.fr.

Il vous suffit d'entrer vos identifiants pour vous connecter.



Conventions de stages

La recherche de stage et à la charge de l'étudiant. Une fois le stage trouvé, l'étudiant doit valider le stage par son responsable pédagogique

L'étudiant édite la convention de stage qui devra être signée par toutes les parties avant le début du stage.



Plateforme de réservation de salle

Vous souhaitez réserver une salle ou utiliser un matériel spécifique à l'École. Vous pouvez passer directement par la plateforme dédiée esiroi.mygrr.net



Les services **DU CAMPUS**



Restauration

Le CROUS met à votre disposition un restaurant universitaire situé en face du bâtiment ESIROI.

Le paiement peut se faire via l'application téléphonique ou la carte de restauration IZLY.

Celle-ci est directement rattachée à votre carte étudiante.



Bibliothèque universitaire

SCD - Service Commun de la Documentation.

Pour consulter et emprunter des documents : livres, revues, ebooks, e-revues, dvd, presse...

Tél : 02 62 93 83 79.

Mail. info-bu@univ-reunion.fr <http://bu.univ-reunion.fr>



Sport

SUAPS - Service Universitaire des Activités Physiques et Sportives Sports de combat, de raquette, de pleine nature, sports collectifs et individuels, activités de remise en forme...

Tél. 02 62 93 83 59

Mail : suaps@univ-reunion.fr ; www.suaps.univ-reunion.fr



Art et culture

SUAC - Service Universitaire Art et Culture. Théâtre, arts plastiques, guitare, chorale, spectacles, conférences, stages, colloques... Toutes les activités sont gratuites pour les étudiants.

Tél. 02 62 93 87 32

Mail: culture@univ-reunion.fr



Reprographie

Une reprographie est installée sur le campus entre l'ESIROI et l'IUT. Elle est à votre disposition pour l'impression, la reliure ou le scan de vos documents dans divers formats.

Tel : 02 62 93 85 32

Mail : reproterresainte@univ-reunion.fr



Épicerie Solidaire

Une épicerie solidaire est présente sur le campus à proximité du CROUS. Cette boutique s'adresse à l'ensemble des étudiants boursiers et non-boursiers de Saint-Pierre. Les étudiants peuvent bénéficier de produits alimentaires et d'hygiène à moindre coût .

Tel : 0692 37 83 69

Mail : boutikaidazot974@gmail.com

► La Mobilité

L'ESIROI encourage la mobilité en métropole et à l'international. Les élèves-ingénieurs doivent effectuer au moins un semestre de mobilité académique :

- Dans l'un des établissements partenaires de l'école en métropole ;
- En Europe dans le cadre du dispositif ERASMUS ;
- Dans le cadre d'accords de coopération interuniversitaires spécifiques à l'étranger (par ex : BIC - Québec, programme ISEP, ...).

La mobilité s'effectue au semestre 8 ou au semestre 9 du cursus et s'organise en amont le semestre précédent.

EUROPE



AMERIQUE DU NORD



RESEAU INSTITUT MINES TELECOM



RESEAU POLYTECH





ÉCOLES PARTENAIRES



INSTITUT AGRO



Pour toutes informations complémentaires
stages.mobilite-esiroi@univ-reunion.fr / 02.62.81.83.01



La

PROFESSIONNALISATION ET L'INNOVATION

L'école s'attache à enrichir et adapter ses programmes pour répondre aux besoins des entreprises et assurer l'insertion professionnelle des futurs ingénieurs.



LE FORUM ESIROI ENTREPRISES

Troisième édition du Forum ESIROI !

Véritable temps fort de l'année, cet événement est l'occasion pour l'élève-ingénieur de réseauter avec les entreprises présentes en vue d'obtenir un stage voir un premier emploi. Véritable journée d'immersion professionnelle, divers ateliers sur les thématiques de l'innovation, l'entrepreneuriat ou témoignages de professionnels sont au programme. Des conférences avec des professionnels réunionnais reconnus seront aussi de la partie..

Rendez-vous le 01 décembre de 9h00 à 17h.
(la journée sera banalisée)



PROJETS TUTORÉS

Les élèves-ingénieurs de l'ESIROI forment des groupes de 2 à 4 personnes pour travailler sur des sujets proposés par les entreprises. Un projet tutoré se déroule sur un semestre ou une année complète et dure 20 à 25 jours.



INNOVATION : LES DÉFIS ESIROI

Organisés en groupes d'une dizaine d'étudiants, les élèves-ingénieurs en 4ème année de cycle ingénieur doivent faire la preuve de leur capacité à innover en répondant à la/les problématique(s) posée(s) par une entreprise ou une association partenaire.

Les STAGES

La scolarité des élèves-ingénieurs de l'ESIROI est ponctuée par 12 mois de stages, représentant plus du tiers du temps de la formation.

Ces périodes de mise en situation sont fondamentales pour que les élèves-ingénieurs puissent affiner leur projet professionnel, préciser leur champ d'expertise et développer leurs compétences.

CYCLE PRÉPARATOIRE

1^{ère} année



Stage
ouvrier

1 mois
entre le 24 juin
et le 12 août

CYCLE INGÉNIEUR

3^{ème} année



Stage
technicien

2 mois
du 17 juin
au 17 août

4^{ème} année



Stage
anglophone

> 4 mois
du 22 avril
au 23 août

5^{ème} année



Stage de
fin d'études

> 6 mois
du 12 mars
au 19 octobre



Les calendriers PÉDAGOGIQUES

► CYCLE PRÉPARATOIRE INTÉGRÉ

1 ^{ER} SEMESTRE	
DÉBUT DES COURS	Lundi 21 août 2023
SEMAINE D'INTÉGRATION	Du 16 au 17 août 2023
VACANCES D'OCTOBRE	Du 16 au 21 octobre 2023
FIN DES ENSEIGNEMENTS	Vendredi 15 décembre 2023
RENDU DES NOTES	Jeudi 26 janvier 2023
COMMISSION PRÉPARATOIRE 1 ^{ER} SEMESTRE	Vendredi 2 février 2023
PÉRIODE D'ÉPREUVES COMPLÉMENTAIRES 1 ^{ER} SEMESTRE	Du 09 février au 23 février 2023
JURY - 1 ^{ER} SEMESTRE	Vendredi 15 mars 2023
2 ND SEMESTRE	
DÉBUT DES COURS	Lundi 22 janvier 2024 (CPI 1)
VACANCES DE MARS	Du 11 au 16 mars 2024
FIN DES ENSEIGNEMENTS	Vendredi 31 mai 2024
RENDU DES NOTES 2 ND SEMESTRE	Mercredi 05 juin 2024
COMMISSION PRÉPARATOIRE 2 ND SEMESTRE	Vendredi 07 juin 2024
PÉRIODE D'ÉPREUVES COMPLÉMENTAIRES 2 ND SEMESTRE	Du 10 au 14 juin 2024
JURY 2 ND SEMESTRE	Mardi 25 juin 2024
STAGE	1 mois Entre le 24 juin et le 12 août 2024 (CPI 1) Pas de stage en CPI 2

	3A	4A	5A
1^{ER} SEMESTRE			
DÉBUT DES COURS	Lundi 21 août 2023		15 septembre 2023
VACANCES D'OCTOBRE	Du 16 au 21 octobre 2023	pas de vacances	
FIN DES ENSEIGNEMENTS	Vendredi 15 décembre 2023		Vendredi 01 mars 2024
RENDU DES NOTES 1^{ER} SEMESTRE	Vendredi 26 janvier 2024		Vendredi 08 mars 2024
COMMISSION PRÉPARATOIRE 1^{ER} SEMESTRE	Vendredi 02 février 2024		Vendredi 15 mars 2024
PÉRIODE D'ÉPREUVES	Du 09 au 23 février 2024		Du 12 au 16 mars 2024
JURY - 1^{ER} SEMESTRE	Vendredi 15 mars 2024		Vendredi 5 avril 2024
2ND SEMESTRE			
DÉBUT DES COURS	Lundi 22 janvier 2024		
VACANCES DE MARS	Du 11 au 16 mars 2024	pas de vacances	
FIN DES ENSEIGNEMENTS	Vendredi 17 mai 2024	vendredi 05 avril 2024	
RENDU DES NOTES 2ND SEMESTRE	Mercredi 22 mai 2024	Lundi 08 avril 2024	
COMMISSION PRÉPARATOIRE 2ND	Vendredi 31 mai 2023	Vendredi 12 avril 2024	
PÉRIODE D'ÉPREUVES COMPLÉMENTAIRE	Du 7 au 14 juin 2024	Du 15 au 25 avril 2023	
JURY 2ND SEMESTRE	Mardi 25 juin 2024	Mardi 25 juin 2024	
STAGE	2 mois minimum 17 juin 2024 - 12 Août 2024	> 4 mois du 22 avril au 23 août 2024	> 6 mois du 12 mars au 19 octobre 2024

voir calendrier école partenaire

BÂTIMENT ET ÉNERGIE

	3A	4A	5A	
1^{ER} SEMESTRE				
DÉBUT DES COURS	Lundi 21 août 2023		15 septembre 2023	
VACANCES D'OCTOBRE	Du 16 au 21 octobre 2023	pas de vacances		
FIN DES ENSEIGNEMENTS	Vendredi 15 décembre 2023		Vendredi 01 mars 2024	
RENDU DES NOTES 1 ^{ER} SEMESTRE	Vendredi 26 janvier 2024		Vendredi 08 mars 2024	
COMMISSION PRÉPARATOIRE 1 ^{ER} SEMESTRE	Vendredi 02 février 2024		Vendredi 15 mars 2024	
PÉRIODE D'ÉPREUVES	Du 09 au 23 février 2024		Du 12 au 16 mars 2024	
JURY - 1 ^{ER} SEMESTRE	Vendredi 15 mars 2024		Vendredi 5 avril 2024	
2ND SEMESTRE				
DÉBUT DES COURS	Lundi 22 janvier 2024		voir calendrier école partenaire	
VACANCES DE MARS	Du 11 au 16 mars 2024	pas de vacances		
FIN DES ENSEIGNEMENTS	Vendredi 17 mai 2024	vendredi 05 avril 2024		
RENDU DES NOTES 2 ND SEMESTRE	Mercredi 22 mai 2024	Lundi 08 avril 2024		
COMMISSION PRÉPARATOIRE 2 ND	Vendredi 31 mai 2023	Vendredi 12 avril 2024		
PÉRIODE D'ÉPREUVES COMPLÉMENTAIRE	Du 7 au 14 juin 2024	Du 15 au 25 avril 2023		
JURY 2 ND SEMESTRE	Mardi 25 juin 2024	Mardi 25 juin 2024		
STAGE	2 mois minimum 17 juin 2024 - 12 Août 2024	> 4 mois du 22 avril au 23 août 2024		> 6 mois du 12 mars au 19 octobre 2024

INFORMATIQUE

	3A	4A	5A	
1^{ER} SEMESTRE				
DÉBUT DES COURS	Lundi 21 août 2023		15 septembre 2023	
VACANCES D'OCTOBRE	Du 16 au 21 octobre 2023	pas de vacances		
FIN DES ENSEIGNEMENTS	Vendredi 15 décembre 2023		Vendredi 01 mars 2024	
RENDU DES NOTES 1 ^{ER} SEMESTRE	Vendredi 26 janvier 2024		Vendredi 08 mars 2024	
COMMISSION PRÉPARATOIRE 1 ^{ER} SEMESTRE	Vendredi 02 février 2024		Vendredi 15 mars 2024	
PÉRIODE D'ÉPREUVES COMPLÉMENTAIRES 1 ^{ER} SEMESTRE	Du 09 au 23 février 2024		Du 12 au 16 mars 2024	
JURY - 1 ^{ER} SEMESTRE	Vendredi 15 mars 2024		Vendredi 5 avril 2024	
2ND SEMESTRE				
DÉBUT DES COURS	Lundi 22 janvier 2024		voir calendrier école partenaire	
VACANCES DE MARS	Du 11 au 16 mars 2024	pas de vacances		
FIN DES ENSEIGNEMENTS	Vendredi 17 mai 2024	vendredi 05 avril 2024		
RENDU DES NOTES 2 ND SEMESTRE	Mercredi 22 mai 2024	Lundi 08 avril 2024		
COMMISSION PRÉPARATOIRE 2 ND SEMESTRE	Vendredi 31 mai 2023	Vendredi 12 avril 2024		
PÉRIODE D'ÉPREUVES COMPLÉMENTAIRE 2 ND SEMESTRE	Du 7 au 14 juin 2024	Du 15 au 25 avril 2023		
JURY 2 ND SEMESTRE	Mardi 25 juin 2024	Mardi 25 juin 2024		
STAGE	2 mois minimum 17 juin 2024 - 12 Août 2024	> 4 mois du 22 avril au 23 août 2024		> 6 mois du 12 mars au 19 octobre 2024

Informations **PRATIQUES**

Plan du Campus



Transports



Les arrêts de bus les plus proches du campus sont «IUT», «Croix Jubilé» et «Central Fac». Ils sont alimentés par le réseau ALTERNEO : lignes 11 et Litto.



Le Campus est accessible à vélo avec des emplacements dédiés pour sécuriser votre vélo à l'entrée du bâtiment (Cf voir vue aérienne ci-dessus). Ainsi que des vestiaires pour vous doucher ou vous changer avant le début des cours !



L'accès au Campus en voiture, ainsi que les places de parking sont limités. Nous vous invitons à vous garer sur le parking de l'UFR Santé qui dispose de 300 places de stationnement (Cf voir vue aérienne ci-dessus). Il est situé à moins de 5 minutes du bâtiment de l'ESIROI.

Contacts utiles

DIRECTION DES ÉTUDES

etudes-esiroi@univ-reunion.fr

SCOLARITÉ

scolarite-esiroi@univ-reunion.fr

COMMUNICATION

communication-esiroi@univ-reunion.fr

SERVICE TECHNIQUE

service.technique-esiroi@univ-reunion.fr

MOBILITÉ ET STAGES

stages.mobilite-esiroi@univ-reunion.fr



ÉQUIPE PÉDAGOGIQUE

CPI

Didier LUCAS : didier.lucas@univ-reunion.fr

AGROALIMENTAIRE

BATIMENT ET ÉNERGIE

INFORMATIQUE

3A

Joël COUPRIE
joel.couprie@univ-reunion.fr

Sébastien HILAIRE
sebastien.hilaire@univ-reunion.fr

Pierre-Ugo TOURNOUX
pierre-ugo.tournoux@univ-reunion.fr

4A

Kaies SOUIDI
kaies.souidi@univ-reunion.fr

Jean CASTAING-LASVIGNOTTES
jean.castaing-lasvignottes@univ-reunion.fr

Joel GROUFFAUD
joel.grouffaud@univ-reunion.fr

5A

Cyrielle GARCIA
cyrielle.garcia@univ-reunion.fr

Didier CALOGINE
didier.calogine@univ-reunion.fr

Tahiry RAZAFINDRALAMBO
tahiry.razafindralambo@univ-reunion.fr

ACCUEIL DE L'ÉCOLE

02.62.81.83.00

SÉCURITÉ DU CAMPUS

06.93.39.72.67





RETROUVEZ-NOUS SUR :



www.esiroi.fr

CAMPUS DE TERRE-SAINTE
40 AVENUE DE SOWETO
97455 SAINT-PIERRE CEDEX

Crédits visuels et photos

ESIROI | UNIVERSITÉ DE LA RÉUNION | ENVATO ELEMENTS | FREEPIK